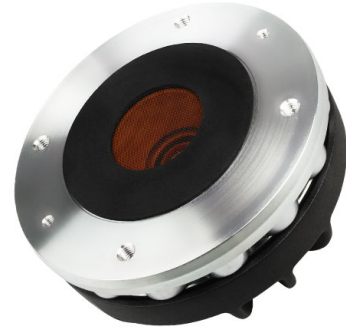


HF146

1.4" - 80 W - 109 dB - 8 Ohm



ХАРАКТЕРИСТИКИ

Диаметр выходного отверстия	35.6 mm (1.4 in)
Наружный диаметр	123 mm (4.84 in)
90° Диаметр группы крепежных отверстий (4xM6)	102 mm (4.02 in)
Глубина	63.5 mm (2.5 in)
Вес-нетто	2 Kg (4.4 lb)
Размер упаковочной коробки (Одна картонная коробка)	185 x 170 x 122 mm (7.3 x 6.7 x 4.8 in)
Вес-брутто	2.3 Kg (5.1 lb)

КОД ТОВАРА (P/N)

Нажимной терминал - 8 Ом версия	00654142
---------------------------------	----------

СНОСКИ:

Драйвер, закрепленный на рупоре **FaitalPRO LTH142**

(1) Двухчасовой тест согласно AES 2-1984 версия 2003 г.

(2) Максимальная мощность определяется как на 3 дБ выше номинальной мощности.

(3) 12 дБ/окт или более высокий фильтр ВЧ

(4) Усреднен на частотном диапазоне

(5) Фазовая вставка встроена в выход драйвера, который расположен в конце конического адаптационного рупора

ЭЛЕКТРИЧЕСКИЕ ПАРАМЕТРЫ

Номинальный импеданс	8 Ohm
Минимальный импеданс	6.8 Ohm
Мощность AES свыше 0.9 kHz (1)	80 W
Мощность AES свыше 0.65 kHz	40 W
Максимальная мощность свыше 0.9 kHz (2)	160 W
Максимальная мощность свыше 0.65 kHz	80 W
Минимальная частота раздела (3)	0.9 kHz
Чувствительность (1W/1м) (4)	109 dB
Диапазон частот	0.7-18 kHz
Диаметр катушки	65 mm (2.56 in)
Материал обмотки	Алюминий
Материал каркаса катушки	Каптон
Материал диафрагмы	Кетон полимер
Форма диафрагмы	Купол
Глубина обмотки	3 mm (0.12 in)
Магнитный зазор	4.2 mm (0.17 in)
Плотность потока	1.7 T
Магнит	Корона из неодимовых дисков
Re	5.5 Ohm
Дизайн фазовой вставки	Кольцо
Угол выхода (5)	конусный 29°
Чистый объем воздуха заполненный ВЧ драйвером	0.55 dm ³ (0.019 ft ³)

